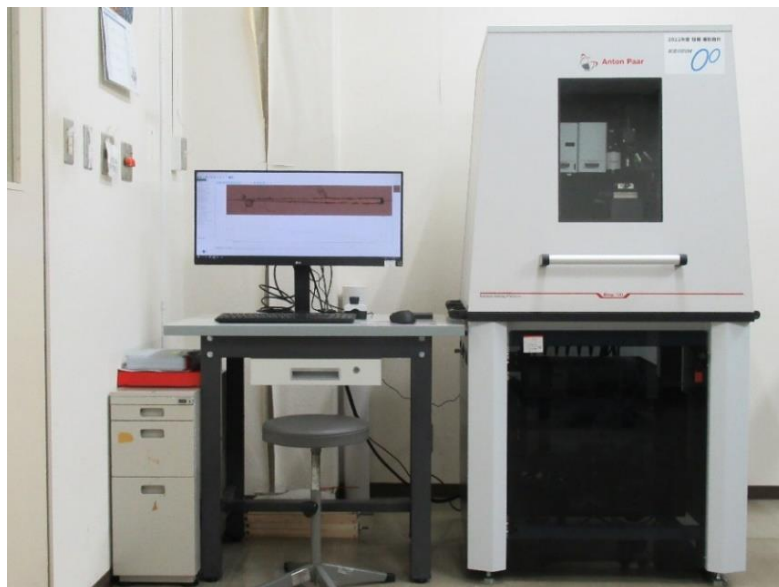


# 導入機器の紹介（(公財)JKA 競輪補助）

公益財団法人 JKA より競輪の補助金を受けて導入した機器をご紹介します。

## 薄膜密着評価システム



本装置はナノ・マイクロスケール厚みの薄膜試料のスクラッチ試験・インデンテーション試験を行うことにより薄膜の密着性を評価することができます。

### メーカー・機種・仕様

メーカー：株式会社アントンパール・ジャパン

型式：表面機械特性評価装置 Step700 (MCT3+NST3+NHT3+Step700)

#### 【ナノ部】

測定項目：荷重、押し込み深さ、摩擦力、摩擦係数

試験荷重：300  $\mu$ N~1000mN

スクラッチ速度：0.4mm/min~500mm/min

最大測定摩擦力：1000mN

#### 【マイクロ部】

測定項目：荷重、押し込み深さ、摩擦力、摩擦係数、  
アコースティックエミッション

試験荷重：30mN~30N

スクラッチ速度：0.1mm/min~500mm/min

最大測定摩擦力：30N

#### 【インデンテーション試験】

測定項目：荷重、押し込み深さ、押し込み硬さ、弾性率

試験荷重：100  $\mu$ N~500mN

#### (ナノ・マイクロ部共通機能)

- ・スクラッチ痕のパノラマ画像と測定データの同期
- ・スクラッチ試験前の表面スキャンによる押し込み深さ補正



■本装置は、公益財団法人JKAが実施する「2022年度公設工業試験研究所等における機械設備拡充補助事業」の採択を受けて整備されたものです。